

ILNAS

Institut luxembourgeois de la normalisation
de l'accréditation, de la sécurité et qualité
des produits et services

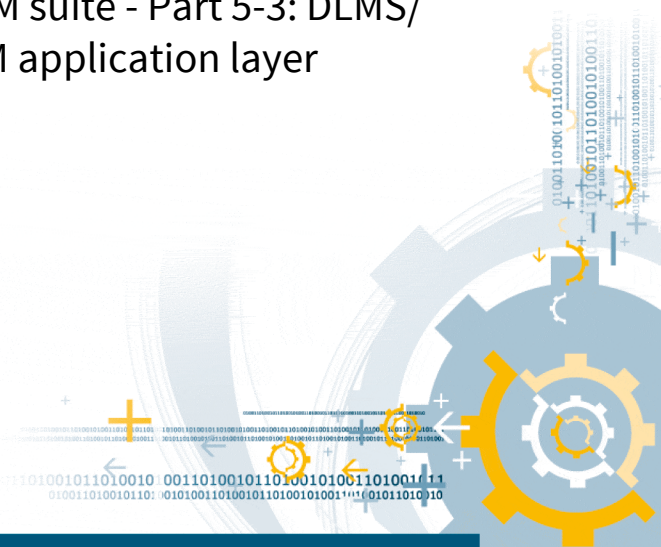
ILNAS-EN 62056-5-3:2014

Échange des données de comptage de l'électricité - La suite DLMS/COSEM - Partie 5-3: Couche application DLMS/ COSEM

Datenkommunikation der elektrischen
Energiesmessung - DLMS/COSEM - Teil
5-3: DLMS/COSEM-Anwendungsschicht

Electricity metering data exchange - The
DLMS/COSEM suite - Part 5-3: DLMS/
COSEM application layer

03/2014



Avant-propos national

Cette Norme Européenne EN 62056-5-3:2014 a été adoptée comme Norme Luxembourgeoise ILNAS-EN 62056-5-3:2014.

Toute personne intéressée, membre d'une organisation basée au Luxembourg, peut participer gratuitement à l'élaboration de normes luxembourgeoises (ILNAS), européennes (CEN, CENELEC) et internationales (ISO, IEC) :

- Influencer et participer à la conception de normes
- Anticiper les développements futurs
- Participer aux réunions des comités techniques

<https://portail-qualite.public.lu/fr/normes-normalisation/participer-normalisation.html>

CETTE PUBLICATION EST PROTÉGÉE PAR LE DROIT D'AUTEUR

Aucun contenu de la présente publication ne peut être reproduit ou utilisé sous quelque forme ou par quelque procédé que ce soit - électronique, mécanique, photocopie ou par d'autres moyens sans autorisation préalable !

**Échange des données de comptage de l'électricité -
La suite DLMS/COSEM -
Partie 5-3: Couche application DLMS/COSEM
(CEI 62056-5-3:2013)**

Datenkommunikation der elektrischen
Energiemessung -
DLMS/COSEM -
Teil 5-3: DLMS/COSEM-
Anwendungsschicht
(IEC 62056-5-3:2013)

Electricity metering data exchange -
The DLMS/COSEM suite -
Part 5-3: DLMS/COSEM application layer
(IEC 62056-5-3:2013)

La présente Norme Européenne a été adoptée par le CENELEC le 2013-07-10. Les membres du CENELEC sont tenus de se soumettre au Règlement Intérieur du CEN/CENELEC qui définit les conditions dans lesquelles doit être attribué, sans modification, le statut de norme nationale à la Norme Européenne.

Les listes mises à jour et les références bibliographiques relatives à ces normes nationales peuvent être obtenues auprès du CEN-CENELEC Management Centre ou auprès des membres du CENELEC.

La présente Norme Européenne existe en trois versions officielles (allemand, anglais, français). Une version dans une autre langue faite par traduction sous la responsabilité d'un membre du CENELEC dans sa langue nationale, et notifiée au CEN-CENELEC Management Centre, a le même statut que les versions officielles.

Les membres du CENELEC sont les comités électrotechniques nationaux des pays suivants: Allemagne, Ancienne République yougoslave de Macédoine, Autriche, Belgique, Bulgarie, Chypre, Croatie, Danemark, Espagne, Estonie, Finlande, France, Grèce, Hongrie, Irlande, Islande, Italie, Lettonie, Lituanie, Luxembourg, Malte, Norvège, Pays-Bas, Pologne, Portugal, République Tchèque, Roumanie, Royaume-Uni, Slovaquie, Slovénie, Suède, Suisse et Turquie.

CENELEC

Comité Européen de Normalisation Electrotechnique
Europäisches Komitee für Elektrotechnische Normung
European Committee for Electrotechnical Standardization

CEN-CENELEC Management Centre: Avenue Marnix 17, B - 1000 Bruxelles