



Institut luxembourgeois de la normalisation  
de l'accréditation, de la sécurité et qualité  
des produits et services

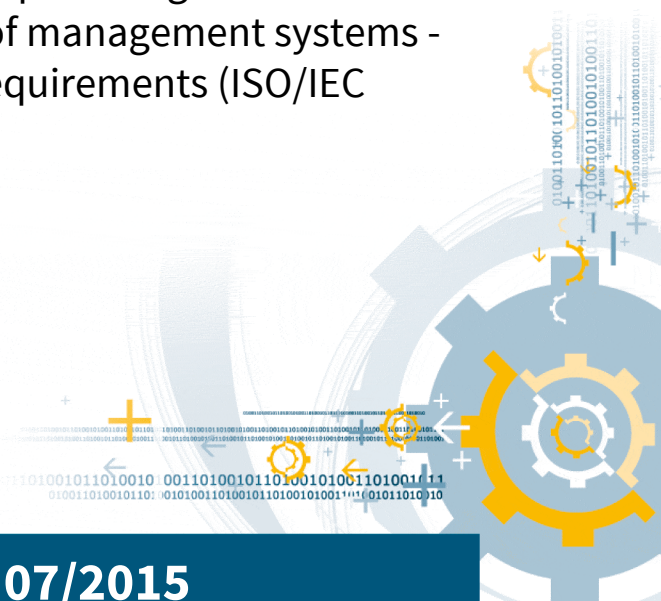
## ILNAS-EN ISO/IEC 17021-1:2015

### **Évaluation de la conformité - Exigences pour les organismes procédant à l'audit et à la certification des systèmes de management - Partie**

Konformitätsbewertung - Anforderungen  
an Stellen, die Managementsysteme  
auditieren und zertifizieren - Teil 1:  
Anforderungen (ISO/IEC 17021-1:2015)

Conformity assessment - Requirements  
for bodies providing audit and  
certification of management systems -  
Part 1: Requirements (ISO/IEC

07/2015



## **Avant-propos national**

Cette Norme Européenne EN ISO/IEC 17021-1:2015 a été adoptée comme Norme Luxembourgeoise ILNAS-EN ISO/IEC 17021-1:2015.

Toute personne intéressée, membre d'une organisation basée au Luxembourg, peut participer gratuitement à l'élaboration de normes luxembourgeoises (ILNAS), européennes (CEN, CENELEC) et internationales (ISO, IEC) :

- Influencer et participer à la conception de normes
- Anticiper les développements futurs
- Participer aux réunions des comités techniques

<https://portail-qualite.public.lu/fr/normes-normalisation/participer-normalisation.html>

### **CETTE PUBLICATION EST PROTÉGÉE PAR LE DROIT D'AUTEUR**

Aucun contenu de la présente publication ne peut être reproduit ou utilisé sous quelque forme ou par quelque procédé que ce soit - électronique, mécanique, photocopie ou par d'autres moyens sans autorisation préalable !

NORME EUROPÉENNE

ILNAS-EN ISO/IEC 17021-1:2015

EN ISO/IEC 17021-1

EUROPÄISCHE NORM

EUROPEAN STANDARD

Juillet 2015

ICS 03.120.20

Remplace EN ISO/IEC 17021:2011

Version Française

## Évaluation de la conformité - Exigences pour les organismes procédant à l'audit et à la certification des systèmes de management - Partie 1: Exigences (ISO/IEC 17021-1:2015)

Konformitätsbewertung - Anforderungen an Stellen, die Managementsysteme auditieren und zertifizieren - Teil 1: Anforderungen (ISO/IEC 17021-1:2015)

Conformity assessment - Requirements for bodies providing audit and certification of management systems - Part 1: Requirements (ISO/IEC 17021-1:2015)

La présente Norme européenne a été adoptée par le CEN le 6 juin 2015.

Les membres du CEN et CENELEC sont tenus de se soumettre au Règlement Intérieur du CEN/CENELEC, qui définit les conditions dans lesquelles doit être attribué, sans modification, le statut de norme nationale à la Norme européenne. Les listes mises à jour et les références bibliographiques relatives à ces normes nationales peuvent être obtenues auprès du Centre de Gestion du CEN-CENELEC ou auprès des membres du CEN et CENELEC.

La présente Norme européenne existe en trois versions officielles (allemand, anglais, français). Une version dans une autre langue faite par traduction sous la responsabilité d'un membre du CEN et CENELEC dans sa langue nationale et notifiée au Centre de Gestion du CEN-CENELEC, a le même statut que les versions officielles.

Les membres du CEN et du CENELEC sont les organismes nationaux de normalisation et les comités électrotechniques nationaux des pays suivants: Allemagne, Ancienne République yougoslave de Macédoine, Autriche, Belgique, Bulgarie, Chypre, Croatie, Danemark, Espagne, Estonie, Finlande, France, Grèce, Hongrie, Irlande, Islande, Italie, Lettonie, Lituanie, Luxembourg, Malte, Norvège, Pays-Bas, Pologne, Portugal, République Tchèque, Roumanie, Royaume-Uni, Slovaquie, Slovénie, Suède, Suisse et Turquie.



CEN-CENELEC Management Centre: Avenue Marnix 17, B-1000 Bruxelles

## Sommaire

|                             | Page |
|-----------------------------|------|
| Avant-propos européen ..... | 3    |

## Avant-propos européen

Le présent document (EN ISO/IEC 17021-1:2015) a été élaboré par le Comité Technique ISO/CASCO "Comité pour l'évaluation de la conformité" en collaboration avec le Comité Technique CEN-CENELEC/TC 1 "Critères applicables aux organismes d'évaluation de la conformité", dont le secrétariat est tenu par BSI.

Cette Norme européenne devra recevoir le statut de norme nationale, soit par publication d'un texte identique, soit par entérinement, au plus tard en janvier 2016, et toutes les normes nationales en contradiction devront être retirées au plus tard en janvier 2016.

L'attention est appelée sur le fait que certains des éléments du présent document peuvent faire l'objet de droits de propriété intellectuelle ou de droits analogues. Le CEN et/ou le CENELEC ne saurait [sauraient] être tenu[s] pour responsable[s] de ne pas avoir identifié de tels droits de propriété et averti de leur existence.

Le présent document remplace l'EN ISO/IEC 17021:2011.

Le présent document a été élaboré dans le cadre d'un mandat donné au CEN par la Commission Européenne et l'Association Européenne de Libre Echange.

Selon le Règlement Intérieur du CEN-CENELEC les instituts de normalisation nationaux des pays suivants sont tenus de mettre cette Norme européenne en application : Allemagne, Ancienne République Yougoslave de Macédoine, Autriche, Belgique, Bulgarie, Chypre, Croatie, Danemark, Espagne, Estonie, Finlande, France, Grèce, Hongrie, Irlande, Islande, Italie, Lettonie, Lituanie, Luxembourg, Malte, Norvège, Pays-Bas, Pologne, Portugal, République Tchèque, Roumanie, Royaume-Uni, Slovaquie, Slovénie, Suède, Suisse et Turquie.

### Notice d'entérinement

Le texte de ISO/IEC 17021-1:2015 a été approuvé par le CEN comme EN ISO/IEC 17021-1:2015 sans aucune modification.